



MERCADOS

MERCADOS

MERCADOS

Nacional

Europa

América

INFORMACIÓN MERCADO

Mercado elegido

Datos de la sesión

Gráfico avanzado

Ranking

Mis favoritos

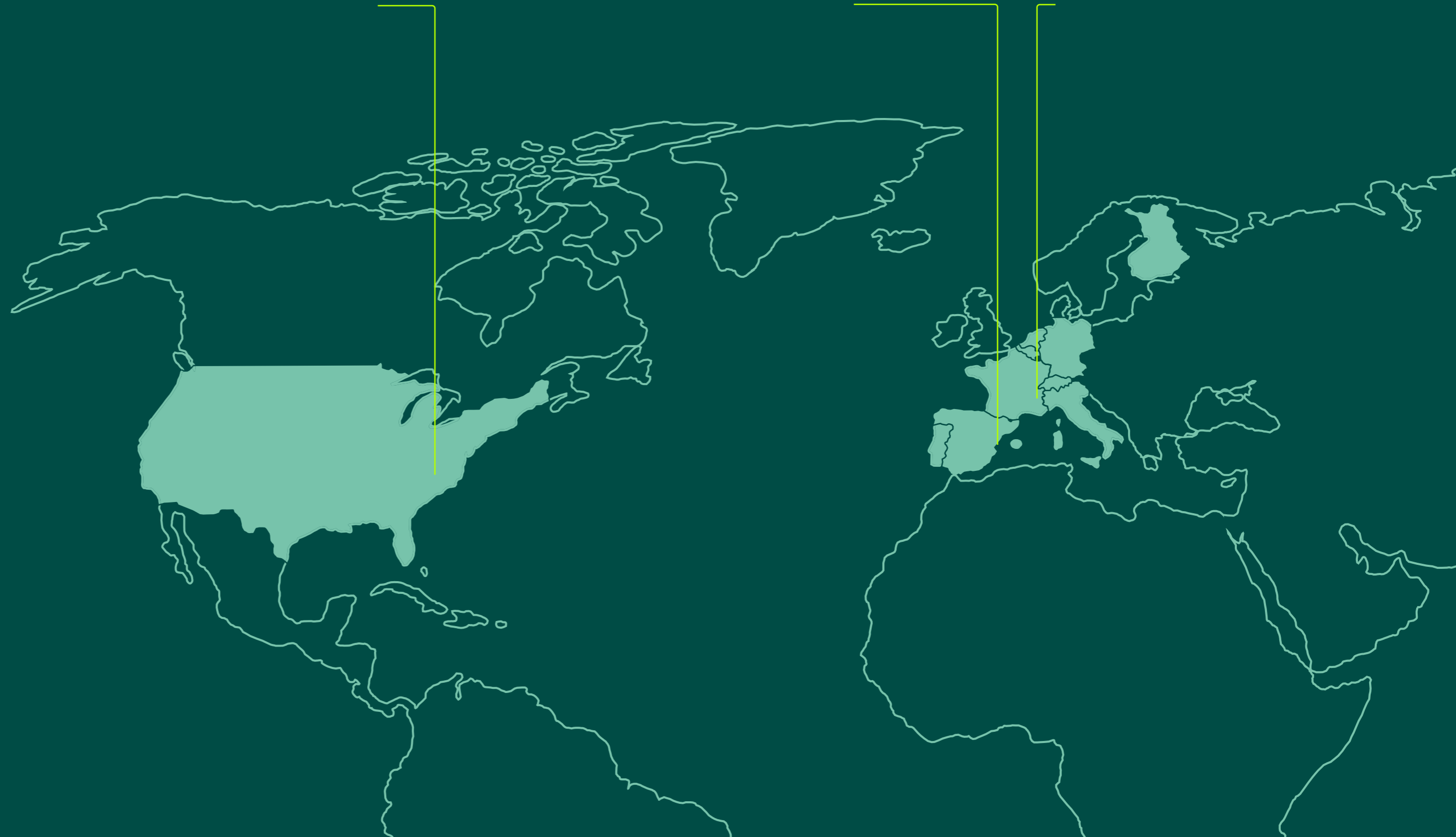
Principales índices

Cotización valores mercado

> Valores

> Análisis técnico

> Análisis fundamental



MERCADOS

Nacional >

Europa

América

INFORMACIÓN MERCADO

Mercado elegido

Datos de la sesión

Gráfico avanzado

Ranking

Mis favoritos

Principales índices

Cotización valores mercado

> Valores

> Análisis técnico

> Análisis fundamental

MERCADOS Nacional

IBEX 35

Es el principal índice bursátil de referencia de la bolsa española elaborado por **Bolsas y Mercados Españoles (BME)**. Está formado por las **35 empresas** que más se negocian, más títulos se compran y se venden, en el **Sistema de Interconexión Bursátil Español (SIBE)** en las cuatro bolsas españolas.

Es un índice ponderado por capitalización bursátil; es decir, no todas las empresas que lo forman tienen el mismo peso.

LATIBEX

Es el **único mercado internacional sólo para valores latinoamericanos**. Está regulado bajo la vigente normativa del mercado de valores español y operado por BME. Permite a los inversores europeos comprar y vender las principales empresas latinoamericanas a través de un único mercado, con un **único sistema operativo de contratación y liquidación**, con unos estándares de transparencia y seguridad reconocidos y en una sola divisa: **el Euro**.

Permite a las principales empresas de América Latina un acceso sencillo y eficiente al mercado de capitales europeo, y acerca al inversor europeo a ese mercado, resolviendo la complejidad operativa y jurídica y reduciendo riesgos.

BME GROWTH

Es el mercado para las **PYMES** de BME. La plataforma que **permite a las pequeñas y medianas empresas, en crecimiento, acceder a los mercados de capitales**. BME Growth aporta visibilidad y credibilidad a las empresas y facilita a las empresas medianas el acceso al capital para iniciar, desarrollar y expandir sus modelos de negocios y poder dar el paso a la Bolsa cuando alcancen determinada dimensión.

Está dirigido a empresas de cualquier sector de actividad, aunque en la actualidad hay una mayor presencia de **empresas de sectores tecnológicos, biotec y salud, ingeniería, de telecomunicaciones y renovables**. Es muy importante también la representación del **sector inmobiliario (Socimi)**. La procedencia es principalmente local, pero está abierto a todas las empresas con independencia del país de origen.

MERCADO CONTINUO

Es un sistema mediante el cual las cuatro bolsas de valores españolas se encuentran interconectadas como **único mercado bursátil**, permite que las acciones coticen simultáneamente en la bolsa. La plataforma electrónica **SIBE** posibilita dicha operativa conecta los cuatro parkés bursátiles, haciendo que funcionen como un único mercado de valores a nivel nacional y unifica la negociación de acciones, ETFs, warrants, ...

El mercado continuo nació con la cotización de 7 valores, hoy cotizan **más de 130 empresas**.

La **Comisión Nacional del Mercado de Valores (CNMV)** supervisa el mercado continuo. El holding **Bolsas y Mercados Españoles (BME)** es el organismo rector. Y de la liquidación y compensación se encarga Iberclear; empresa propiedad de BME.

MERCADOS

Nacional

Europa

América

INFORMACIÓN MERCADO

Mercado elegido

Datos de la sesión

Gráfico avanzado

Ranking

Mis favoritos

Principales índices

Cotización valores mercado

> Valores

> Análisis técnico

> Análisis fundamental

MERCADOS Europa

CAC 40

Es el índice bursátil referencia de la bolsa francesa integrado por las **40 empresas más grandes** y con mayor capitalización de Francia. Empresas destacadas: **Carrefour, Renault, EADS, Bnp, Paribas, L'oréal.**

AEX AMS

El “**Ámsterdam Exchange Index**” es un índice bursátil formado por algunas empresas que cotizan en la Bolsa Euronext de Ámsterdam. Lo componen un **máximo de 25 compañías**. Las empresas que cotizan en este índice son conocidas como empresas **Blue Chips**. Empresas destacadas: **Heineken, Randstad, Unilever, ASM International.**

MILAN - FTSE MIB

Es el principal índice bursátil de **la bolsa italiana**, donde estan las empresas más representativas y de mayor capitalización de este mercado. Las revisiones por capitalización se realiza **dos veces al año**, en **marzo y septiembre**. Empresas destacadas: **Pirelli, Mediaset, Telecom Italia, Mediolanum, Generali y Fiat.**

BEL 20

Es un índice bursátil formado por las **principales compañías nacionales de la bolsa Belga**. Donde cotizan un número comprendido entre **10 y 20 empresas** pertenecientes al mercado **Euronext**. Debe contar con gran relevancia económica para el país, **sus dueños han de ser nacionales**, el valor de la capitalización de todas las acciones debe ser igual o mayor al resultado de multiplicar el valor del índice por 300.000 en su última revisión y debe tener una **alta rotación de las acciones de la empresa (al menos del 30%)**.

SMI

Es la abreviatura de “**Swiss Market Index**”, al español “Índice del mercado suizo” es un índice bursátil de mercados de acciones que reagrupa a los **20 valores principales** (blue chips) del mercado suizo que cotizan en la Bolsa de Zúrich. Este índice sirve de referencia para productos financieros como fondos índice, certificados, derivados y ETFs. Los tres valores con mayor capitalización del mercado: **Nestlé (alimentación), Novartis (farmacéutica) y Hoffmann-La Roche (farmacéutica)** representaban en 2009 el 60% del índice.

PSI 20

Es el principal índice bursátil que opera en **la Bolsa de Lisboa** formado por las mayores empresas capitalizadas en ese mercado. Este índice se compone principalmente de **empresas energéticas, de distribución y de medios de información, bancos y seguros.**

DAX 30

Es el índice bursátil alemán de la **bolsa de Fráncfort** dónde cotizan las **30 empresas** de mayor capitalización en Alemania. El Dax 30 actualiza los precios de forma diferente, ya que **se actualizan con los precios de los futuros del día siguiente**. Ninguna de ellas puede tener un peso superior al 20%. Empresas destacadas: **BMW, Adidas, Bayer, Allianz.**

HEX 25 - OMX Helsinki 25

Es el principal índice bursátil de **la Bolsa de Helsinki** (Finlandia) que está formado por los **25 valores con el mayor volumen de negociación**, también llamado **OMX 25**. Es un índice ponderado por valor de mercado que consta de las 25 clases de acciones más negociadas.

MERCADOS América

MERCADOS

Nacional

Europa

América

INFORMACIÓN MERCADO

Mercado elegido

Datos de la sesión

Gráfico avanzado

Ranking

Mis favoritos

Principales índices

Cotización valores mercado

> Valores

> Análisis técnico

> Análisis fundamental

NASDAQ 100

El Nasdaq es el acrónimo de “**National Association of Securities Dealers Automated Quotation**” y es la segunda bolsa de valores electrónica automatizada más grande de Estados Unidos, aunque tiene **más volumen de intercambio por hora que cualquier otra bolsa de valores en el mundo.**

Se caracteriza por comprender las **empresas de alta tecnología en electrónica, informática, telecomunicaciones, biotecnología, etc.**

El Nasdaq no está ubicado en un parque físico sino en una red de telecomunicaciones. Las personas no están en un lugar de la bolsa en donde las transacciones de compra son compensadas con las de venta en nombre de los inversores.

Empresas destacadas: **Amazon, Apple, Microsoft, Moderna, Netflix, Pepsico, Starbucks, Tesla.**

DOW JONES

El Dow Jones es un índice bursátil constituido por las **30 empresas con mayor capitalización bursátil de la Bolsa de valores de New York (NYSE)**, con excepción de transporte y servicios públicos; y que sirve como punto de referencia para los inversores, analistas y mercados internacionales. Otra de sus particularidades es que su composición no se revisa periódicamente.

Son **los editores del periódico «Wall Street Journal»**, perteneciente a la empresa Dow Jones Indexes, los que **deciden qué valores deben incorporarse o salir** de este selectivo; en base a su alto nivel de reputación, aquellas que registran un fuerte crecimiento empresarial, las que representan al sector al que pertenecen y las que motivan interés entre los inversores. Empresas destacadas: **Coca Cola, Intel, IBM, Johnson & Johnson, Mc Donald ´s, Nike, Visa, Walt Disney.**

INFORMACIÓN MERCADO

Cuando eligas el mercado sobre el que quieres consultar, **esto es lo que te vas a encontrar:**

MERCADOS

Nacional

Europa

América

INFORMACIÓN MERCADOS

Mercado elegido

Datos de la sesión

Gráfico avanzado

Ranking

Mis favoritos

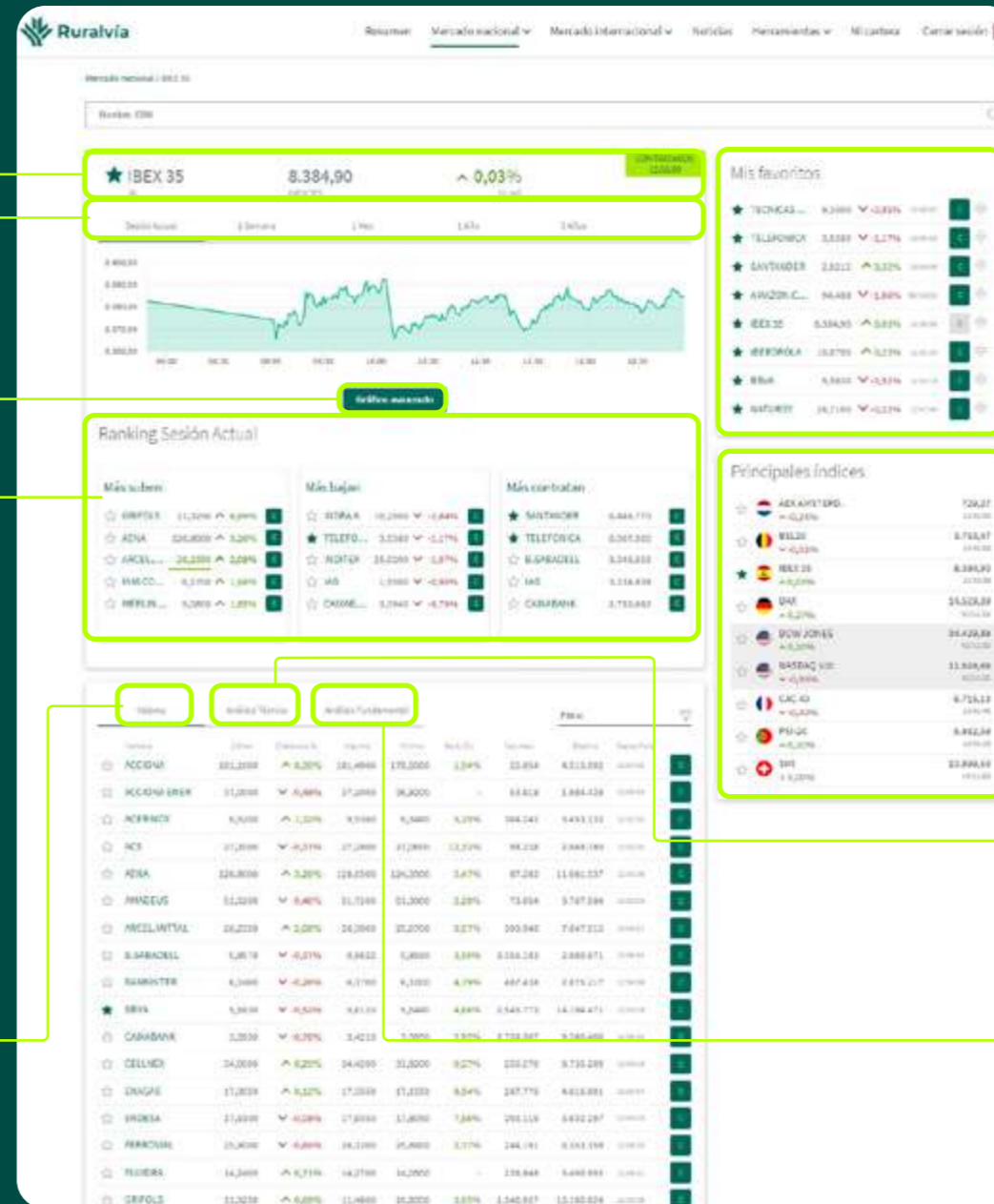
Principales índices

Cotización valores mercado

> Valores

> Análisis técnico

> Análisis fundamental



INFORMACIÓN MERCADO

Mercado elegido

MERCADOS

Nacional

Europa

América

INFORMACIÓN MERCADO

Mercado elegido

Datos de la sesión

Gráfico avanzado

Ranking

Mis favoritos

Principales índices

Cotización valores mercado

> Valores

> Análisis técnico

> Análisis fundamental

Mercado

Aparecerá el nombre del mercado elegido dentro de la sección de «**Mercado nacional**» o «**Mercado Internacional**», y junto a él una estrella.

Índice

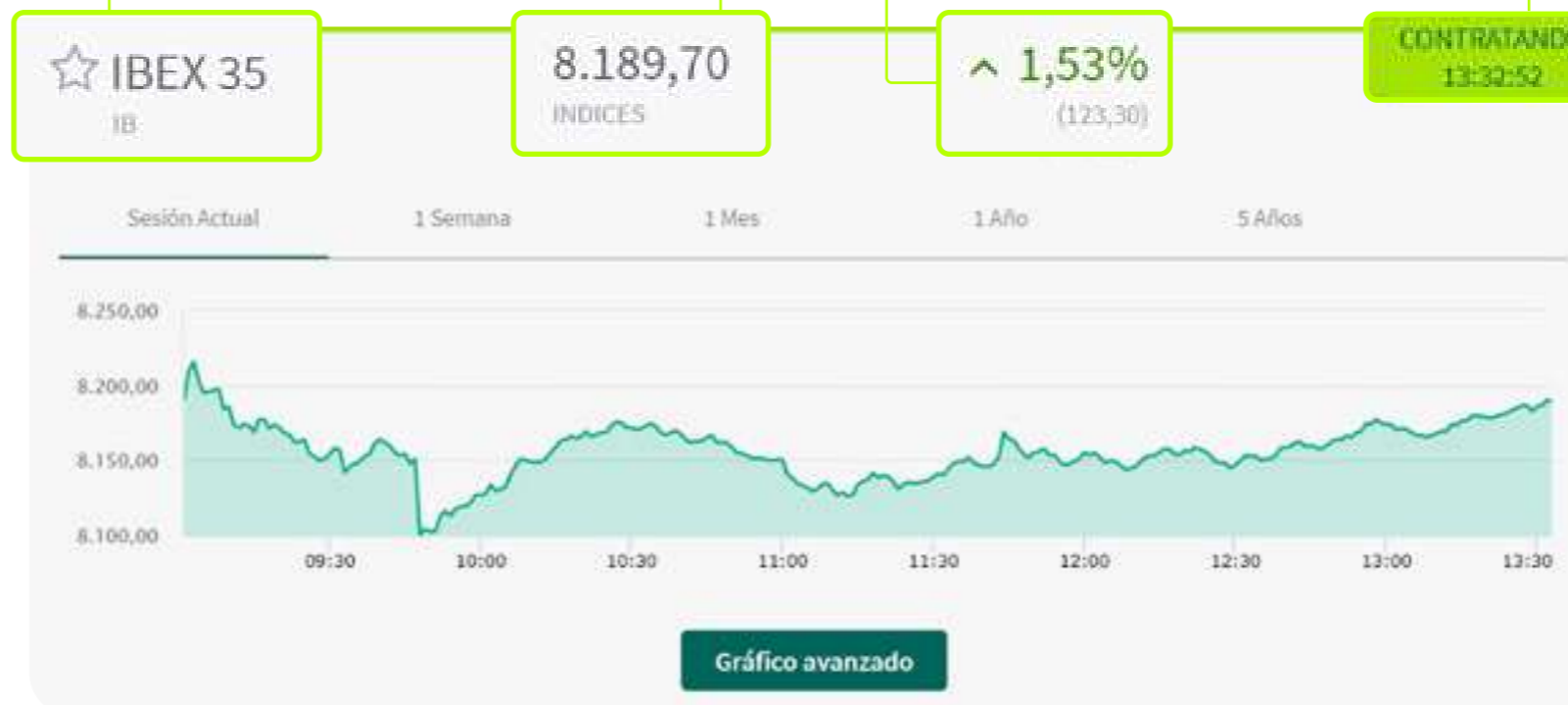
A continuación se muestra el valor del índice del mercado consultado, que representa **cómo evolucionan las compañías** incluidas en el mismo.

Variación

En **color verde** se mostrará una flecha hacia arriba **si el índice ha subido** respecto a la sesión anterior y una flecha hacia abajo **en rojo si este ha bajado**, además del porcentaje de variación y su valor absoluto.

Estado del mercado

Si el mercado está abierto, aparecerá **un cuadro verde** que indicará que se **está contratando** y en **gris si está cerrado**. Se muestra la hora local **en la que se han producido los datos indicados**.



INFORMACIÓN MERCADO

Datos de la sesión

MERCADOS

Nacional

Europa

América

INFORMACIÓN MERCADO

Mercado elegido

Datos de la sesión

Gráfico avanzado

Ranking

Mis favoritos

Principales índices

Cotización valores mercado

> Valores

> Análisis técnico

> Análisis fundamental

Sesión Actual

Evolución gráfica de la sesión del día que nos encontramos, en horas, desde la apertura a la hora de la consulta.

1 semana

Evolución gráfica del índice del mercado elegido, **durante los 7 días anteriores** al de la consulta.

1 mes

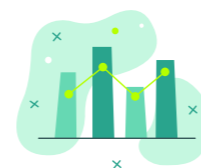
Evolución gráfica del índice del mercado elegido, **durante los 30 días anteriores** al de la consulta.

1 año

Evolución gráfica del índice del mercado elegido, **durante los 365 días anteriores** al de la consulta.

5 años

Evolución gráfica del índice del mercado elegido, **durante los 5 años anteriores** al día de la consulta.



Si te sitúas sobre la línea gráfica verás con detalle el valor del índice y el día en el que tuvo ese valor.

INFORMACIÓN MERCADO

Gráfico avanzado

MERCADOS

Nacional

Europa

América

INFORMACIÓN MERCADO

Mercado elegido

Datos de la sesión

Gráfico avanzado

Ranking

Mis favoritos

Principales índices

Cotización valores mercado

> Valores

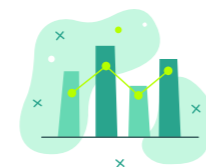
> Análisis técnico

> Análisis fundamental

Crear gráficos

Tanto si eres un inversor con poca o mucha experiencia, puedes **crear tus propios gráficos** personalizados con los que analizar la situación tanto del mercado como de un título o analizar las tendencias para intentar anticiparte a lo que puede pasar, esta herramienta te resultará de gran utilidad. Nosotros te damos todas las herramientas, indicadores y variables necesarias.

A través de esos gráficos podrás **incorporar la evolución de las referencias** que desees, elegir diferentes tipos de gráficos, incluir notas, señales, indicadores, elegir periodos de seguimiento, etc.; y **descargártelos o guardarlos** para consultarlos cuando quieras.



En el manual "Gráfico Avanzado"
Podrás ver cada funcionalidad y las grandes
posibilidades de esta herramienta.



¿Buscas esta sección en la app?
No podrás encontrarla, solo está disponible en la web.

INFORMACIÓN MERCADO

Ranking

MERCADOS

Nacional

Europa

América

INFORMACIÓN MERCADO

Mercado elegido

Datos de la sesión

Gráfico avanzado

Ranking

Mis favoritos

Principales índices

Cotización valores mercado

> Valores

> Análisis técnico

> Análisis fundamental

Más suben
Los **5 títulos** de ese mercado nacional o internacional que durante el periodo elegido **que más subieron.**

Valor de cotización
Aparece parpadeando y subrayándose en rojo o verde si baja o sube.

Más bajan
Los **5 títulos** de ese mercado nacional o internacional que durante el periodo elegido **que más bajaron.**

Porcentaje de variación
Aparece en rojo o verde, si sube o baja, en función del periodo elegido de consulta.

Más contratan
Los **5 títulos** de ese mercado nacional o internacional durante el periodo elegido **que más se contrataron.**

Ranking 1 Año

Más suben	Más bajan	Más contratan (MD)
☆ REPSOL 15,1300 ^ 41,45% C	☆ IAG 1,3545 -42,23% C	★ SANTANDER 43.265.551 C
☆ ACCIONA 178,8000 34,68% C	☆ FLUIDRA 21,5400 v -38,01% C	☆ B.SABADELL 30.972.656 C
☆ INDRA A 10,4000 ^ 33,25% C	☆ ALMIRALL 9,7300 v -34,41% C	☆ IAG 21.332.222 C
★ NATURGY 27,9700 ^ 30,46% C	☆ CELLNEX 35,8400 v -31,97% C	★ BBVA 19.834.131 C
☆ BANKIN... 5,5920 ^ 27,21% C	☆ SIEMEN... 17,9100 v -30,91% C	★ TELEFONICA 13.837.712 C

INFORMACIÓN MERCADO

Mis favoritos

MERCADOS

Nacional

Europa

América

INFORMACIÓN MERCADO

Mercado elegido

Datos de la sesión

Gráfico avanzado

Ranking

Mis favoritos

Principales índices

Cotización valores mercado

> Valores

> Análisis técnico

> Análisis fundamental

Estrella

Pincha sobre este icono que encontrarás junto a cualquier valor, prima, tipo de interés, mercado, etc. **será parte de tus favoritos y podrás ver de forma rápida su estado.** Si pincha una segunda vez dejará de serlo.

Nombre valor

Indica el nombre del valor de la compañía, prima de riesgo, tipo de interés, mercado, etc. que hayamos marcado como favorito.

Mis favoritos						
★	INDITEX	22,4800	▼ -0,13%	13:41:03	C	⋮
★	Euribor (12...	0,9570	▲ 20,83%	14/06/22	C	⋮
★	IBERDROLA	9,9920	▲ 1,22%	13:41:09	C	⋮
★	SANTANDER	2,7105	▲ 3,34%	13:40:48	C	⋮
★	BBVA	4,3240	▲ 3,10%	13:41:10	C	⋮
★	NATURGY	27,9700	▲ 3,32%	13:41:10	C	⋮
★	TELEFONICA	4,4330	▲ 0,54%	13:40:58	C	⋮
★	AENA	134,2500	▲ 2,36%	13:40:52	C	⋮
★	EUR/USD	1,04190	▲ 0,06%	14/06/22	C	⋮

Cotización

Valor de la acción, prima de riesgo, tipo de interés, mercado, etc. **Cada vez que hay una variación de la cotización el importe parpadea** y se subraya en rojo o en verde en función de si es a la baja o al alza.

Variación

Aparece en verde si están subiendo o han cerrado con una subida y **en rojo si han bajado** respecto al cierre de la última sesión. Además se indica el **porcentaje** de variación.



Esta sección es igual a la que encontramos en el apartado "Resumen"



¿Buscas esta sección en la app?

No podrás encontrarla, solo esta disponible en la web.

INFORMACIÓN MERCADO

Principales índices

MERCADOS

Nacional

Europa

América

INFORMACIÓN MERCADO

Mercado elegido

Datos de la sesión

Gráfico avanzado

Ranking

Mis favoritos

Principales índices

Cotización valores mercado

> Valores

> Análisis técnico

> Análisis fundamental

Acceso directo
Pincha sobre el nombre de los 9 índices que aparecen en el listado, para entrar a la información de cada mercado.

Mercado cerrado
Si el mercado está cerrado lo verás con **fondo gris**.

Mercado abierto
Si el mercado está abierto aparece en **fondo blanco**.

Datos
Estos datos te serán relevantes ya que podrás **ver con más detalle** un determinado mercado y **establecer comparaciones**.

Índice	Valor	Cambio	Horario
AEX AMSTERD.	659,05	▲ 0,95%	13:27:30
BEL20	3.733,37	▲ 1,53%	13:27:10
IBEX 35	8.187,20	▲ 1,50%	13:42:36
DAX	13.304,39	▼ -0,91%	14/06/22
DOW JONES	30.364,80	▼ -0,50%	14/06/22
NASDAQ 100	11.311,60	▲ 0,21%	14/06/22
CAC 40	6.009,86	▲ 1,01%	13:27:30
PSI-20	6.037,48	▲ 0,84%	13:27:15
SMI	>-		



Esta sección es igual a la que tienes en el apartado "Resumen" Pero allí se muestra sobre un mapa.



¿Buscas esta sección en la app?

La encontrarás únicamente en el apartado de "Resumen".

COTIZACIÓN VALORES MERCADO

MERCADOS

Nacional

Europa

América

INFORMACIÓN MERCADO

Mercado elegido

Datos de la sesión

Gráfico avanzado

Ranking

Mis favoritos

Principales índices

Cotización valores mercado

> Valores

> Análisis técnico

> Análisis fundamental

Valores

Análisis Técnico

Análisis Fundamental

Filtrar



Filtrar

Este campo es un buscador, que al igual que el de la parte superior nos permitirá localizar aquel título que más nos interese consultar.

	Nombre	Último	Diferencia %	Máximo	Mínimo	Rent./Div.	Volumen	Efectivo	Fecha/Hora	
☆	ACCIONA	175,4000	▼ -2,18%	178,7000	174,4000	2,01%	25.001	4.397.743	10:44:14	C
☆	ACERINOX	10,2700	▲ 2,04%	10,2850	9,9400	4,86%	305.104	3.083.485	10:44:32	C
☆	ACS	24,4800	▲ 2,09%	24,5000	23,9700	13,68%	159.730	3.877.559	10:44:32	C
★	AENA	132,9000	▼ -0,78%	134,8500	131,8000	5,20%	23.566	3.139.174	10:44:31	C
☆	ALMIRALL	9,7500	▲ 1,93%	9,7800	9,5100	2,03%	62.923	609.488	10:44:32	C
☆	AMADEUS	52,0000	▲ 2,52%	52,0800	50,7400	2,26%	123.259	6.310.159	10:44:32	C

COTIZACIÓN VALORES MERCADO

Valores

MERCADOS

Nacional

Europa

América

INFORMACIÓN MERCADO

Mercado elegido

Datos de la sesión

Gráfico avanzado

Ranking

Mis favoritos

Principales índices

Cotización valores mercado

> Valores

> Análisis técnico

> Análisis fundamental

Diferencia %

Porcentaje de crecimiento o decrecimiento que ha sufrido ese título respecto al precio con el que abrió en la sesión.

Máximo

Importe máximo alcanzado en lo que llevamos de sesión. Si el mercado ya está cerrado, el que hubiese alcanzado en la jornada.

Mínimo

Importe mínimo alcanzado en lo que llevamos de sesión. Si el mercado ya está cerrado, el que hubiese alcanzado en la jornada.

Fecha / Hora

Si la sesión está cerrada aparecerá el día correspondiente a la fecha de cierre. Si la sesión está abierta entonces aparecerá la hora más reciente en la que obtuvimos los datos mostrados.

Último

Valor más reciente que disponemos de la acción de la compañía que cotiza en ese mercado. En el momento que tenemos un nuevo valor de ese título aparece subrayado en rojo si ha bajado y en verde si ha subido.

Volumen

Es el número de acciones que han cambiado de manos a lo largo de la sesión. Lo que te interesa saber es su magnitud relativa y su tendencia.

Efectivo

Valor de mercado de los títulos.

Comprar

Dispones de botón de comprar en ese mismo instante, que te lleva a la boleta de compra.

Rentabilidad/Dividendo

Se calcula dividiendo la suma de dividendos pagados durante un determinado periodo de tiempo entre la cotización.

$$\text{Rentabilidad} / \text{dividendos} = (\text{dividendo} / \text{precio acción}) \times 100.$$

Este ratio es útil para los inversores que deseen comparar el valor de acciones, aunque la política de dividendo de la Compañía puede cambiarse en el futuro.

Nombre	Último	Diferencia %	Máximo	Mínimo	Rent./Div.	Volumen	Efectivo	Fecha/Hora	
☆ ACCIONA	175,4000	▼ -2,18%	178,7000	174,4000	2,01%	25.001	4.397.743	10:44:14	🛒
☆ ACERINOX	10,2700	▲ 2,04%	10,2850	9,9400	4,86%	305.104	3.083.485	10:44:32	🛒
☆ ACS	24,4800	▲ 2,09%	24,5000	23,9700	13,68%	159,730	3.877.559	10:44:32	🛒
★ AENA	132,9000	▼ -0,78%	134,8500	131,8000	5,20%	23.566	3.139.174	10:44:31	🛒
☆ ALMIRALL	9,7500	▲ 1,93%	9,7800	9,5100	2,03%	62.923	609,488	10:44:32	🛒



Los títulos aparecen ordenados alfabéticamente pero los puedes ordenar de mayor a menor y de menor a mayor pinchando sobre la descripción del dato que te interese ver ordenado:

último, diferencia, máximo, mínimo, rentabilidad, volumen o efectivo.

Sitúate sobre él y clic a una o dos veces.

COTIZACIÓN VALORES MERCADO

Análisis técnico

MERCADOS

Nacional

Europa

América

INFORMACIÓN MERCADO

Mercado elegido

Datos de la sesión

Gráfico avanzado

Ranking

Mis favoritos

Principales índices

Cotización valores mercado

> Valores

> Análisis técnico

> Análisis fundamental

¿Qué es un soporte?

Es una **zona de precio por debajo del precio actual**, en la que se espera que la fuerza de compra supere a la de venta. Si la fuerza de la demanda supera a la fuerza de la oferta, la tendencia bajista se verá frenada y por lo tanto el precio repuntará. El mercado considera que este es un **nivel de precios bajo**, por tanto resulta atractivo y cuando la cotización alcance ese valor, **las compras se dispararán**. Normalmente, un soporte corresponde a un mínimo alcanzado anteriormente.

¿Qué es una resistencia?

Es una **zona por encima de la actual** en la que la fuerza de venta superará a la de compra. Si la fuerza de la oferta supera a la fuerza de la demanda, la tendencia alcista se verá debilitada, y por lo tanto el precio retrocederá. El mercado considera que es un **nivel de precios alto**, por lo que cuando la cotización alcance ese valor, **las ventas se dispararán**. Las resistencias se identifican comúnmente en una gráfica como máximos anteriores alcanzados por la cotización.

Primer soporte

Primer **precio más bajo detectado en el mercado**, según el cual los inversores reaccionarán y comenzarán a comprar.

Segundo soporte

En el caso de que **el precio indicado en el primer soporte se superase** y aún continuase la tendencia bajista, **referencia de precio por el que los inversores reaccionarán** y comenzarán a comprar.

Primera resistencia

Primer **precio más alto detectado en el mercado**, según el cual los inversores reaccionarán y comenzarán a vender.

Segunda resistencia

En el caso de que **el precio indicado en el primer soporte se superase** y aún continuase la tendencia alcista, **referencia de precio por el que los inversores reaccionarán** y comenzarán a vender.

Valores	Análisis Técnico	Análisis Fundamental	Filtrar		
Nombre	Primer soporte	Segundo soporte	Primera resistencia	Segunda resistencia	Fecha/Hora
☆ ACCIONA	161,1999	128,4000	197,0000	197,0000	14/06/22
☆ ACERINOX	9,3720	9,1000	12,4100	12,9050	14/06/22
☆ ACS	23,0000	19,8450	26,9400	26,9513	14/06/22
★ AENA	127,5500	121,8000	153,9499	155,9000	14/06/22
☆ ALMIRALL	9,5300	9,5300	12,9700	15,3500	14/06/22
☆ AMADEUS	50,6600	48,8600	61,6000	64,9200	14/06/22



Los títulos aparecen ordenados alfabéticamente pero los puedes ordenar de mayor a menor y de menor a mayor pinchando sobre la descripción del dato que te interese ver ordenado: último, diferencia, máximo, mínimo, rentabilidad, volumen o efectivo. *Sitúate sobre él y clic a una o dos veces.*

COTIZACIÓN VALORES MERCADO

Análisis fundamental

MERCADOS

Nacional

Europa

América

INFORMACIÓN MERCADO

Mercado elegido

Datos de la sesión

Gráfico avanzado

Ranking

Mis favoritos

Principales índices

Cotización valores mercado

> Valores

> Análisis técnico

> Análisis fundamental

PER

“**Ratio Precio Beneficio**”, es el ratio más utilizado en análisis fundamental. Es el número de veces que el beneficio de una empresa está incluido en su precio. Se suele decir que el **PER indica el número de años que va a tardar un accionista en recuperar su inversión**. Cuanto más bajo sea el PER mucho mejor.

RPD

La “**Rentabilidad por Dividendo**” es un ratio que indica **la cantidad de euros que se recuperan de la inversión con el reparto de los dividendos**. Es una de las fuentes de rentabilidad que tiene un accionista. *Se calcula como el cociente entre el dividendo por acción (DPA) y el precio de mercado de esa acción, multiplicado por 100 (%)*. Las empresas que tienen un mayor ratio de rentabilidad por dividendo pueden suponer **mejores oportunidades de compra**.

Vol.1A

“**La volatilidad anualizada**” es una **medida de la desviación típica del logaritmo de dos cierres consecutivos** para un periodo determinado. Se utiliza como **filtro para proporcionar a otros sistemas oportunidades más favorables**. Generalmente una **baja volatilidad** histórica anualizada suele presentar **situaciones de bajo riesgo** para actuar en el mercado.

DPA

El ratio de “**Política de dividendos**” o **Pay out**; indica la cantidad de **dinero que una empresa devuelve a los accionistas frente a los beneficios retenidos**. Se indica la cantidad anual, aunque en USA se suele anunciar según la periodicidad del pago.

BPA

Trata de determinar **el beneficio neto dividido entre el número de acciones de la empresa**, es decir, cuánto de lo obtenido por la empresa como resultado de su actividad, correspondería a cada acción. **Un alto BPA induce a comprar la acción y un bajo BPA a venderla**.

BTP

“**Price-to-book**” Es el **precio de las acciones de una empresa dividido por el valor en libros** por acción de dicha empresa. Refleja cuánto están los inversores dispuestos a pagar por los activos de una empresa en relación al valor contable; **la diferencia entre ambas magnitudes está directamente relacionada con las perspectivas de crecimiento de la empresa**.

Valores	Analisis Técnico	Análisis Fundamental				Filtrar	
Nombre	PER	BPA	PTB	RPD	Vol. 1A	DPA	
☆ ACCIONA	22,77	7,38	73,83	2,38	0,17	4,00	C
☆ ACERINOX	6,26	1,82	8,72	4,37	0,10	0,50	C
☆ ACS	9,71	2,43	15,45	9,16	8,00	2,16	C
★ AENA	27,39	5,07	45,33	-	5,99	-	C
☆ ALMIRALL	24,83	0,46	6,57	1,51	0,17	0,17	C



Los títulos aparecen ordenados alfabéticamente pero los puedes ordenar de mayor a menor y de menor a mayor pinchando sobre la descripción del dato que te interese ver ordenado: último, diferencia, máximo, mínimo, rentabilidad, volumen o efectivo. *Sitúate sobre él y clic a una o dos veces.*

¿Quieres saber más?

CONSULTA TAMBIÉN:

- › **PRIMEROS PASOS**
- › **GESTIÓN CARTERA**
- › **TÍTULOS**
- › **GRÁFICO AVANZADO**

